



## Weg der Entschleunigung

### Etappe: Kohlstatt – Aigen-Schlägl, 20 km reine Gehzeit 6 Std., 310 Höhenmeter

Bitte beachten Sie die zusätzlichen rot-weiß-roten Baum- & Bodenmarkierungen!

#### Einkehrmöglichkeit:

Seitelschläger Golfwirt, Ulrichsberg:  
nach 8 km, kein Ruhetag  
Tel. 07288 8200

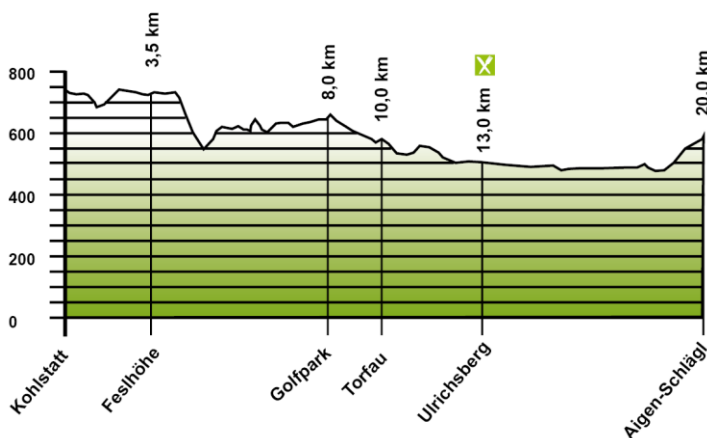
Schnitzelwirt, Klaffer: nach 11 km,  
2,5 km Abstecher in den Ort,  
Ruhetag Mi + Do, Tel. 07288 70517

#### Taxiunternehmen:

Taxi Venzl, Klaffer:  
Tel. 0664 591 41 19

Taxi Auer, Ulrichsberg:  
Tel. 07289 715 85

Taxi Barth, Aigen-Schlägl:  
(nur während der Woche)



**0 km Kohlstatt.** Sie starten nach der Übersichtstafel links und queren die Wiese Richtung Biotop. Sie wandern über idyllische Wiesen- und Waldwege Richtung

**2 km Kriegswald.** Am Ende des Waldweges schwenken Sie rechts in die Asphaltstraße ein, der Sie nur ein kurzes Stück folgen.

Bei der nächsten Kreuzung biegen Sie links auf einen Feldweg ab. Dieser aussichtsreiche Höhenrücken bringt Sie zu einem kleinen landwirtschaftlichen Anwesen. Bei der Garage an der Kreuzung biegen Sie rechts auf die Asphaltstraße ein. Nach 300 m bergauf wechseln Sie links auf einen Wiesen- und Waldweg. Folgen Sie diesem Weg bis zur Gabelung, hier biegen Sie rechts ab. Nach einem kurzen Anstieg erreichen Sie die

**3,5 km Feshöhe** mit *idylischem Rastplatz und herrlichem Ausblick. Zwei große, ca. 60 Jahre alte Bergahornbäume stehen am Hügel. Genießen Sie den Weitblick auf den Böhmerwald.* Halten Sie sich links. Der Weg verläuft nun bergab durch einen herrlichen Buchenwald bis Sie

**4,4 km** zur Straße zwischen Julbach und Bräuerau kommen. Sie folgen rechts der Asphaltstraße und biegen nach 100 m links ab. Nach ca. 300 Metern zweigen Sie rechts ab und steuern auf den Hinterwald zu. Im Wald folgen Sie der Beschilderung und gehen immer geradeaus bis Sie in die Seitelschläger Straße rechts einbiegen. Dieser folgen Sie ca. 100 m und zweigen links ab. Sie wandern nun am südlichen Rand des

**8 km Golfparks Böhmerwald.** Biegen Sie vor dem Clubhaus links ein, nach ca. 50 Metern gleich wieder rechts bergauf und gelangen zur Marienkapelle mit einem gemütlichen Rastplatz. Der Weg führt weiter nach

**9 km Seitelschlag.** Sie queren die Straße, biegen links ab, wandern durch den Ort, an dessen Ende Sie rechts einbiegen und der Beschilderung bis zur Weggabelung Torfau und Klaffer am Hochficht. Richtung Klaffer erreichen Sie nach 2 km den *größten Bio-Heilkräutergarten in Österreich. Gleich bei der Pfarrkirche, mit dem einzigartigen Zwiebelturm, befindet sich diese wunderschöne Anlage mit rund 1000 verschiedenen Heilpflanzen, auf einer Fläche von 7.800 m<sup>2</sup> - ein Genuss für alle Sinne.*

Um zu Ihrem Etappenziel Aigen-Schlägl zu gelangen, gehen Sie Richtung Torfau ein kurzes Stück über Wiesen und entlang eines kleinen Wäldchens weiter.

**10 km Ruhe und Natur hat die Torfau im Überfluss.** Hier ist Naturerfahrung mit allen Sinnen möglich. Auf Schritt und Tritt erschließt sich dem aufmerksamen Wanderer eine längst vergangene bäuerliche Welt.

Nach der Abzweigung zur Seitelschlägermühle folgen Sie den Schotterwegen bis zur Schwarzholzkapelle und weiter bis zur Straße. Auf diese biegen Sie links ein und gehen weiter bis Ulrichsberg.

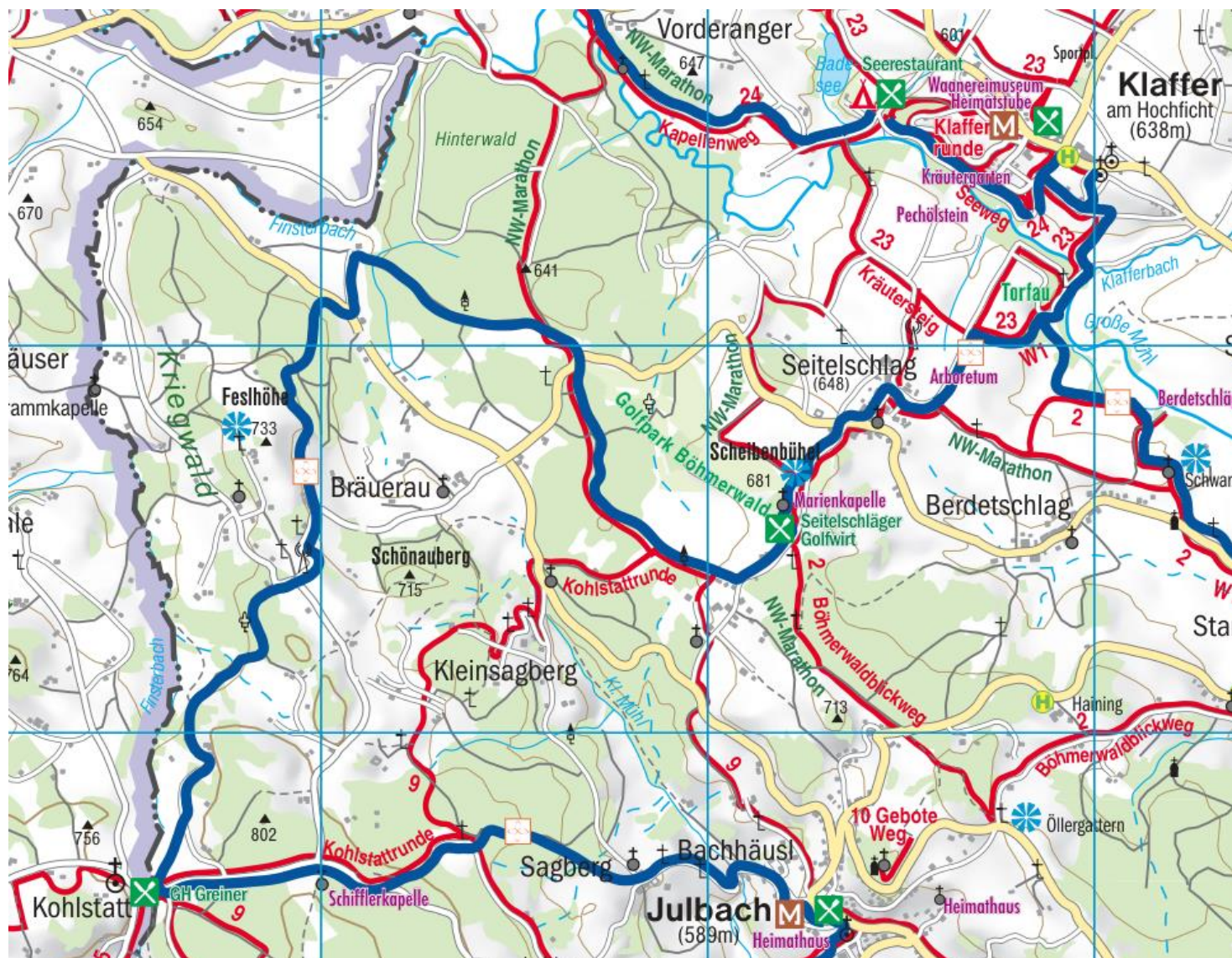
**12,4 km** an der Straßenkreuzung halten Sie sich bergauf links und kurz nach der Brücke biegen Sie rechts auf den Schotterweg ab. Unterhalb dem Altstoffsammelzentrum gehen Sie Richtung Große Mühl über die Wiese. Dem Flussverlauf folgend bleiben Sie nun auf dem schönen Wiesenweg bis zum Naturflussbad. Queren Sie den Parkplatz und bleiben Sie auf dem Wiesenweg entlang des Flusses bis Sie auf die Straße treffen.

**14,3 km** Sie queren auf der Straße die Große Mühl und biegen dann wieder dem Fluss folgend links auf den Wiesenweg ein. Der Weg verläuft nun immer in geringem Abstand zum Fluss. Rasten Sie auf einer der Bänke entlang des Weges und lauschen Sie dem beruhigenden Plätschern.

**16 km** vorbei an den Häusern gehen Sie hier ein kurzes Stück auf der Straße bis am Waldrand der Weg wieder links auf die Wiese abzweigt. Dem Wegverlauf folgend erreichen Sie die Straße bei den Bruckhäuseln. Hier queren Sie wieder die Große Mühl und biegen nach der Brücke gleich rechts ein, vorbei an den Häusern bis zur Abzweigung rechts auf den Wiesenweg. Der Beschilderung folgend erreichen Sie das Freibad Aigen-Schlägl und das heutige Etappenziel

**20 km Aigen-Schlägl**

## Etappe: Kohlstatt – Aigen-Schlägl, 20 km



# Etappe: Kohlstatt – Aigen-Schlägl, 20 km

