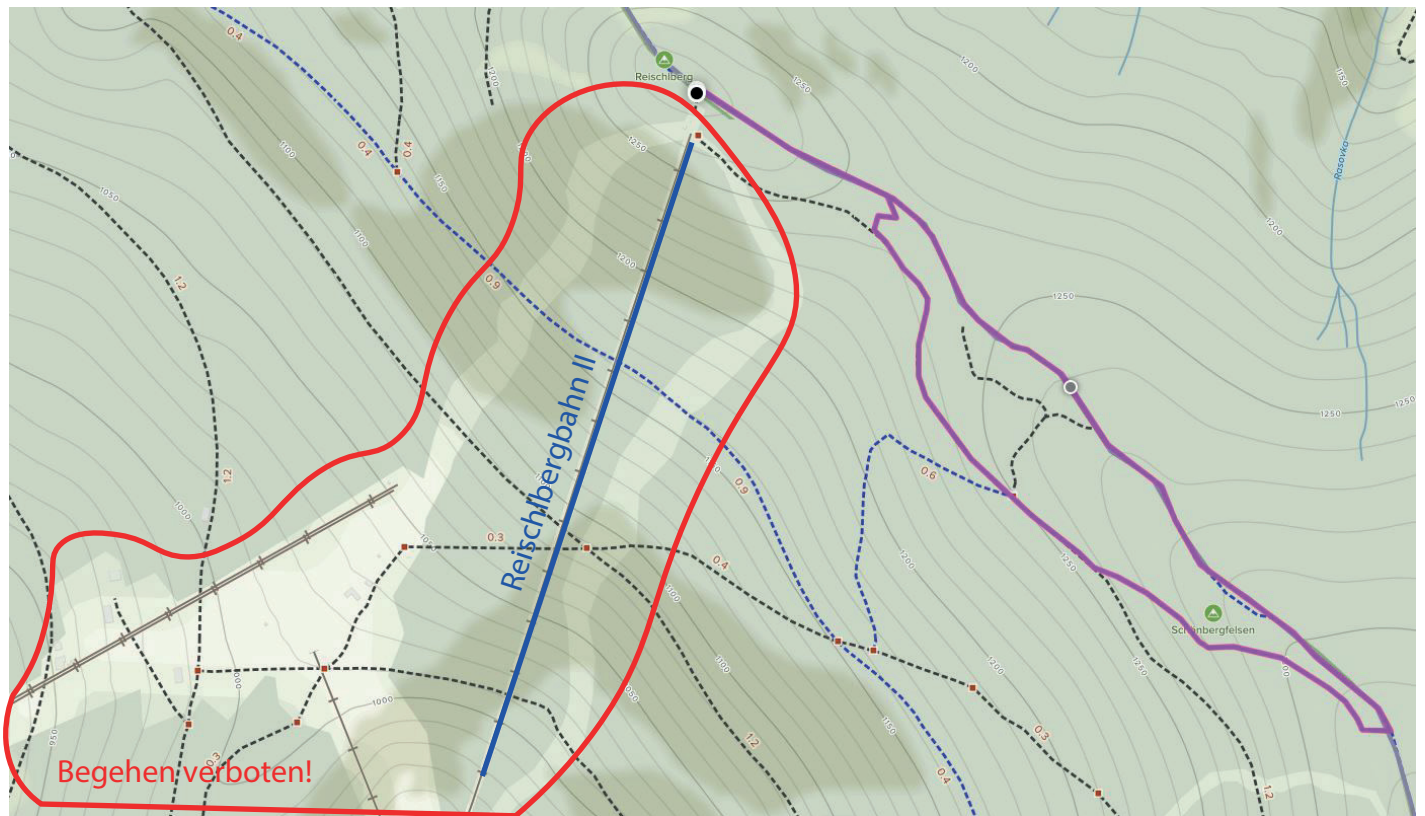


Schneeschuhtour

Schigebiet Hochficht - Reischlberg



Ausgangspunkt: Bergstation Reischlbergbahn 3 km, **Gehzeit ca. 1,5 Std.**

Starten Sie die Tour mit einer Bergfahrt der Reischlbergbahn. Oben angekommen halten Sie sich rechts, auf den Wald zu und folgen der grünen Beschilderung "Natürlich auf Tour". Folgen Sie dem Weg bis zum Schönbergkreuz. Genießen Sie die tollen Ausblicke beim Schönbergfelsen mit dem Schönbergkreuz!

Nun noch ein kurzes Stück weiter Richtung Hochfichtgipfel. Biegen Sie rechts ab und folgen dem abfallenden Weg, unterhalb vom Schönbergkreuz bis zur Forststraße. Rechts geht es auf dieser weiter leicht bergauf bis zur nächsten Abzweigung wieder rechts, durch den Jungwald bis Sie auf den schon vorher gegangenen Weg stoßen. Links einbiegen und diesem nun bergauf folgen, zurück bis zur Bergbahn!

ACHTUNG WICHTIG: Einstieg in die Tour nur nach Bergfahrt mit der Reischlbergbahn möglich, die Pisten im Skigebiet dürfen nicht begangen werden!

Gastronomie

Skirestaurant Hochficht und Gasthaus zum Überleben

geöffnet während des Betriebes der Bergbahnen

Höhendiagramm

