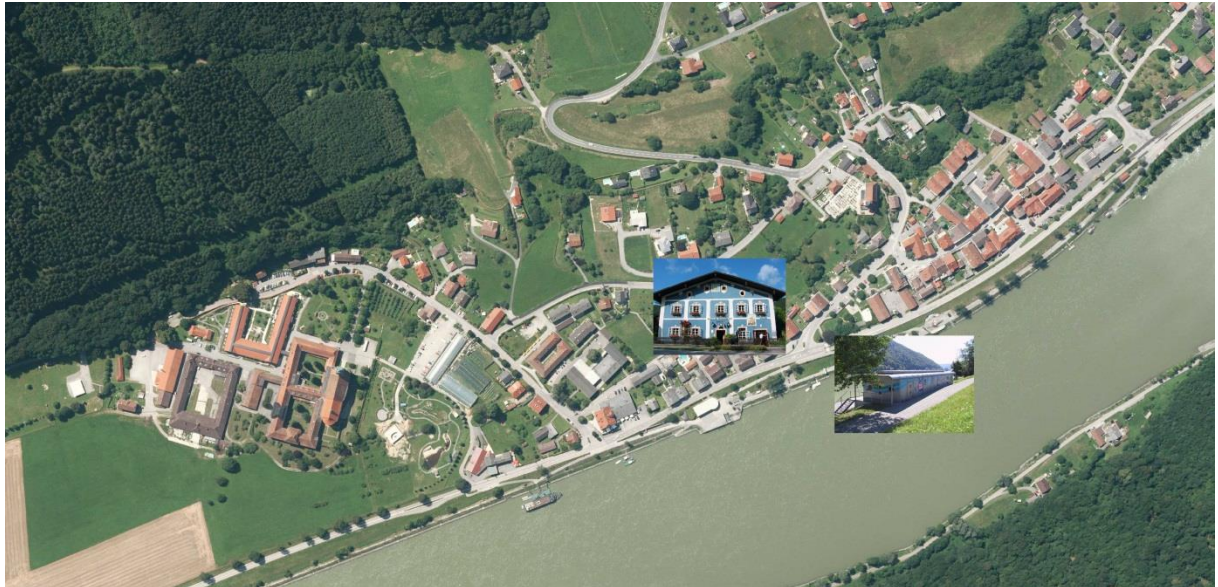


Herzlichen Dank für Ihr Interesse am Donau(t)raum AHOI in Engelhartzell

Anreise: Das besondere Zimmer „Donau(t)raum AHOI“ ist im Gebäude der Donau-Ateliers untergebracht. Es liegt zwischen Donau und Bundesstraße B 130, schräg gegenüber vom „Privatzimmer Romantikhaus Hufschmiede“, Nibelungenstraße 11, 4090 Engelhartzell.



Check-in:

Ihren Zimmerschlüssel können Sie am Anreisetag zwischen 14 und 19 Uhr im Privatzimmer Romantikhaus Hufschmiede (siehe Bild rechts) abholen. Die Anreise nach 19 Uhr ist leider nicht möglich.



Ihr Gästemeldeblatt liegt im Donau(t)raum AHOI für Sie bereit. Bitte füllen Sie es aus – wir holen es nach Ihrer Abreise. Während kurzer Aufenthalte gibt es keine Zimmerreinigung. Wenn Sie den freien Eintritt ins Freibad nutzen möchten, nehmen Sie das weiße Blatt des Gästemeldeblatts als Nachweis zur Freibad-Kasse mit, aber geben es dort bitte nicht ab.

Check out:

Bitte retournieren Sie Ihren Schlüssel am Tag Ihrer Abreise bis 10 Uhr im Privatzimmer Romantikhaus Hufschmiede. Vielen Dank!

Frühstück und ein besonderes Highlight:

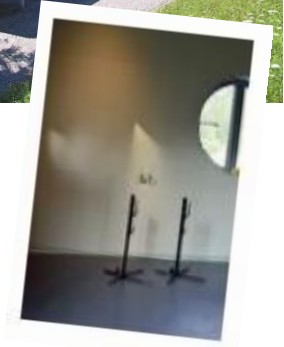
Wer es mitgebucht hat, kann im Privatzimmer Romantikhaus Hufschmiede sein Frühstück zwischen 08 und 09:30 Uhr einnehmen. Sie sollten nicht versäumen, sich das alte Hufschmiedemuseum anzusehen. – **Wenn Sie hier Frühstück gebucht haben, ist der Eintritt ins Museum inkludiert!**

Im Donau(t)raum AHOI:

Ihr Schlüssel schließt beide Türen des Donauraums.
Die Minigalerie ist nicht zugänglich.

Ihr Fahrrad:

Direkt am Donau-Radweg gelegen, bietet das besondere Zimmer Donau(t)raum AHOI nicht nur seinen Gästen, sondern gegebenenfalls auch deren Fahrrädern genügend Platz. Nehmen Sie also gerne Ihr Fahrrad mit hinein! – Zwei Fahrradständer stehen bereit; hier können Sie die Kettenstrebe Ihres Fahrrads einhängen. Eine Erste-Hilfe-Box ist in der Schrankkoje untergebracht und hilft Ihnen bei kleinen Pannen aus.



Funktionswand:

– anziehen, einblicken, trinken, schlafen, erleichtern, erfrischen, ...

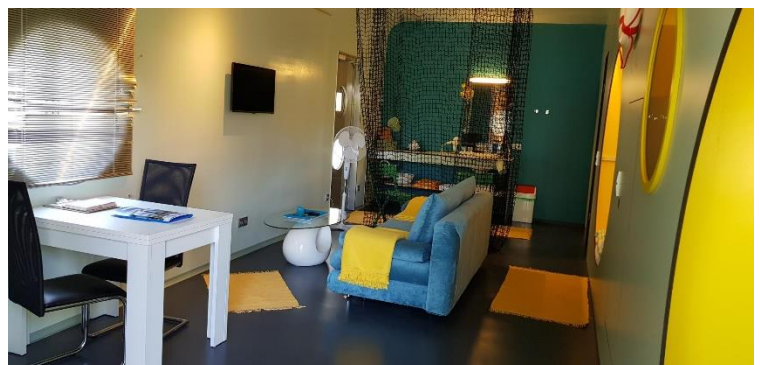
Auf der rechten Seite des Donau(t)raumes gibt es verschiedene Funktionskojen:

- die Ankleidekoje,
- die Mini-Galerie mit Blicken auf Wasserfarben-Malerei
- die Minibar - mit Nespresso-Maschine, Wasserkocher, Geschirr, Besteck, Gläser, TV-Fernbedienung und Minikasse
- die Schlafkoje
- die Toilette
- die Dusche und das Waschbecken

Bettwäsche, Handtücher und ein Fön sind vorhanden!

Mini-Kassa:

Wir bitten Sie Ihre Konsumation von Tee, Kaffee und den Getränken aus der Minibar nach Ihrem Ermessen zu entgelten. „**Pay as you wish**“ – das ist unser **Motto!**



Lichtspiele: Leuchtturmstimmung im Donau(t)raum AHOI

Mini-Galerie -> Stimmungslicht für Hauptraum und Schlafkoje

Nachtstimmung im Außenbereich:

Dazu sollten Sie das Solarmodul (im Schrank der Ankleidekoje) schon während des Tages einige Stunden angeschaltet in der Sonne aufladen – so können die Blümchen der Nacht bei Dunkelheit erglühen! 6 kleine Bojen machen Stimmung auf der Toilette und im Schrank:
- jede Einzelne kann man an und abschalten wie man gerade lustig ist.

Wir bitten Sie alle Accessoires für den Außenbereich bei Verlassen des Donau(t)raumes AHOI wieder im Zimmer zu verwahren. DANKE!

Weiter Informationen:

In Ihrem Zimmer finden Sie eine Gästemappe mit allen wichtigen und aktuellen Informationen aus Engelhartzell und Umgebung. Ihr Donau(t)raum) AHOI ist ein Nicht-Raucher Zimmer! Wir bitten Sie deshalb nur im Außenbereich zu rauchen. Entsorgen Sie die Filter geruchlos und umweltschonend im Aschenbecher. Einen Holztisch und 2 Klappstühle für den Außenbereich finden Sie in der Ankleidekoje.

Wir wünschen Ihnen einen schönen Aufenthalt!

Ihre Marktgemeinde Engelhartzell

www.engelhartzell.at



Panoramablick auf Engelhartzell: <https://engelhartzell.panomax.com/penzenstein>